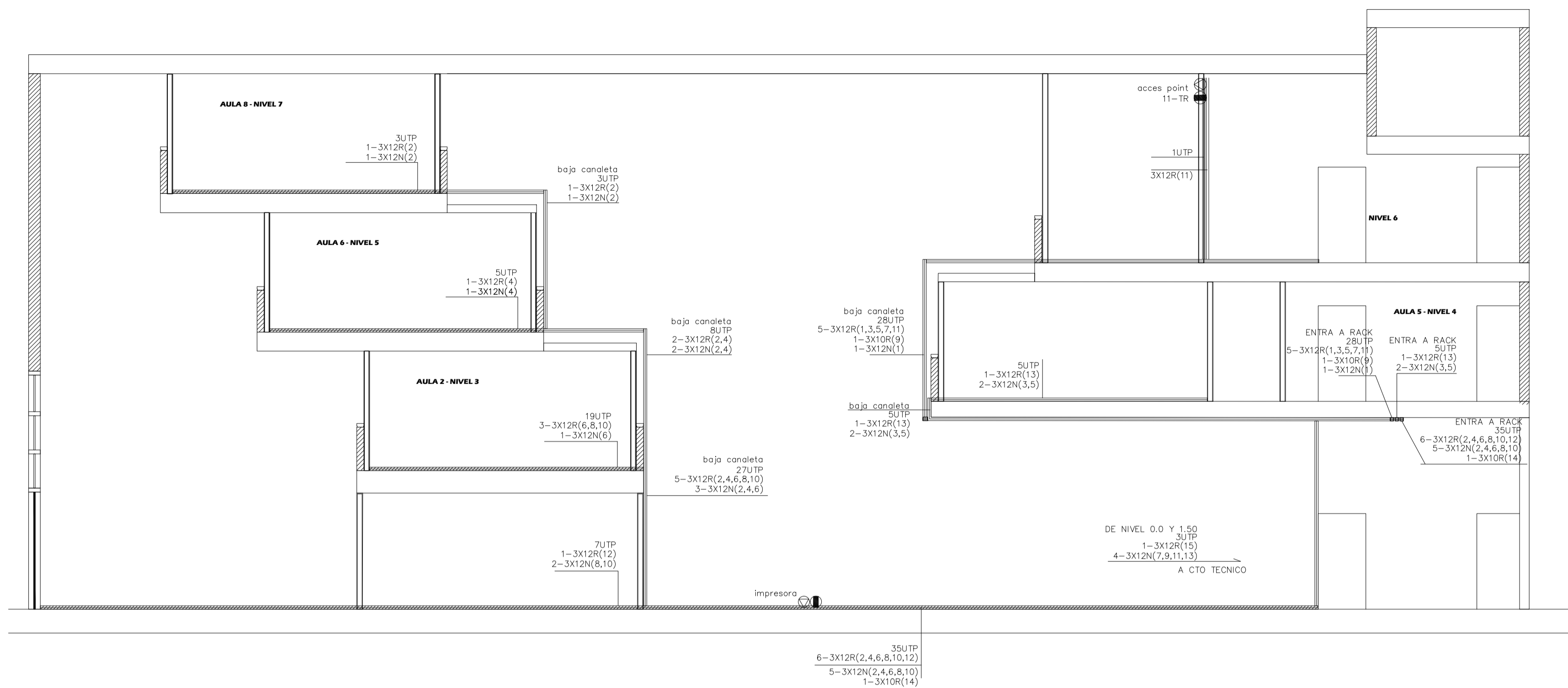
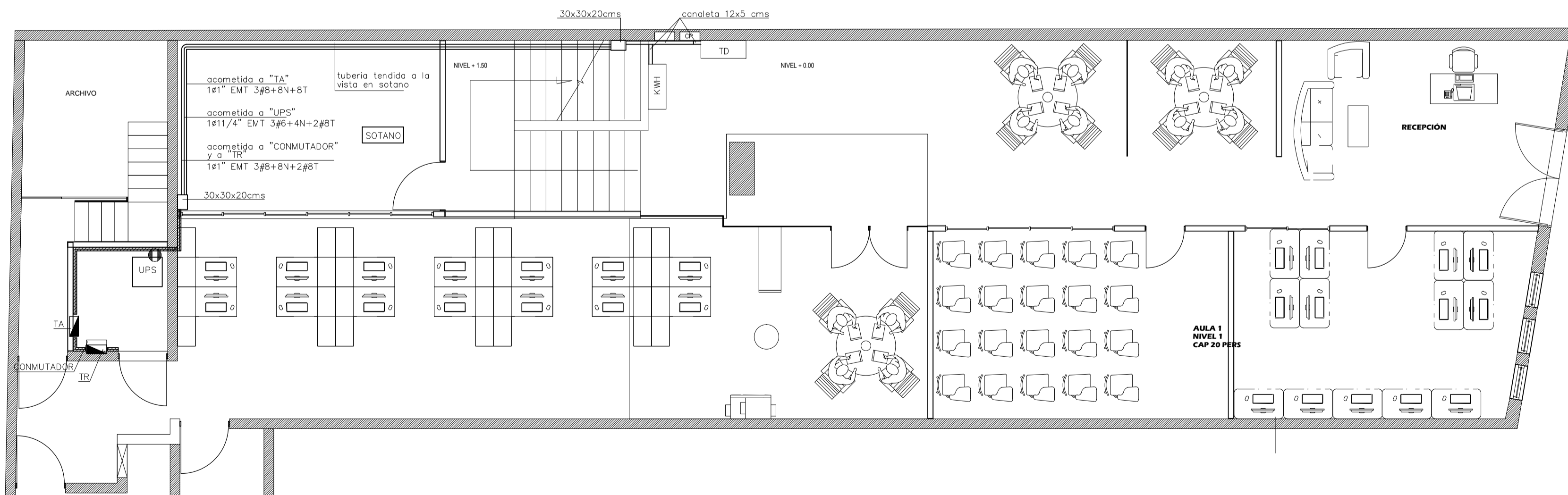


ESQUEMA VERTICAL - CORTE A-A'



ACOMETIDAS ELECTRICAS



- #### CONVENCIONES
- KWH:** MEDIDOR ENERGIA
 - TABLERO DISTRIBUCION**
 - TABlero ALUMBRADO**
 - GAB. CONTROL ALUMBRADO**
 - CONTACTORES/TELEINTERRUPTORES**
 - GAB. CONTROL ALUMBRADO PULSADORES**
 - RACK:** RACK DE VOZ Y DATOS
 - DPS:** PROTECTOR SOBRETENSIONES
 - INTERRUPTOR AUTOMATICO TERMOMAGNETICO**
 - SECCIONADOR**
 - FUSIBLE**
 - CONTACTOR**
 - LUMINARIA FLUORESCENTE T5 2X32W, TIPO HERMETICA-1.25mt**
 - LUMINARIA FLUORESCENTE T5 2X32W, 1.25mt**
 - ROSETA FLUORESCENTE COMPACTA 20W**
 - LUMINARIA FLUORESCENTE COMPACTA FEATONAL 18W**
 - LUMINARIA DE EMERGENCIA LED TIPO APLIQUE 10W**
 - LUMINARIA DE EMERGENCIA LED PARA TECHO 10W**
 - AVISO DE EMERGENCIA LED MURO 10W**
 - INTERRUPTOR SENCILLO 15AMPS, 125V**
 - INTERRUPTOR DOBLE 15AMPS, 125V**
 - INTERRUPTOR CONMUTABLE 15AMPS, 125V**
 - LUMINARIA TIPO BALA DE INCRUSTAR 2X32W, FLUORESC COMPACTA**
 - LINEA DE CONTROL**
 - TOMACORRIENTE DOBLE CON POLO POLO A TIERRA 15A, 125V**
 - TOMACORRIENTE DOBLE CON POLO POLO A TIERRA AISLADO 15A, 125V**
 - TOMACORRIENTE DOBLE CON POLO POLO A TIERRA TIPO GFCI 15A, 125V**
 - TOMACORRIENTE ESPECIAL**
 - TELEINTERRUPTOR**
 - TOMA TV (h=2.0mts)**
 - TOMA VOZ Y DATOS**
 - TOMA DE DATOS**
 - SECAMANOS (h=1.20mts)**
 - SENSOR DETECTOR DE PRESENCIA**
 - FOTOCELDA**
 - PANEL INCENDIO**
 - DETECTOR DE HUMOS**
 - ESTACION MANUAL**
 - VENTILADOR DE MURO**
 - VENTILADOR DE TECHO**
 - REGULADOR VELOCIDAD**
 - PARLANTE**
 - TUBERIA A LA VISTA POR TECHO/POR MUROS**
 - TUBERIA INCRUSTADA POR PISO**
 - TUBERIA QUE SUBE**
 - TUBERIA QUE BAJA**
 - ATERRIZAJE A TIERRA**
 - PUNTA CAPTACION O SOLLIDO 5/8x65 cms**
 - ELECTRODO DE TIERRA VARILLA COBRE 5/8x2.44 mts**
 - CAJA DE PASO**
 - BANDEJA PORTACABLES TECHO O MURO (ALTA)**
 - CANAleta SUPERFICIAL 12x5 cms DIVISION MEDIA - TECHO O MURO (ALTA)**
 - CANAleta SUPERFICIAL 12x5 cms DIVISION MEDIA - A 15 CMS DE PISO**
 - CANAleta SUPERFICIAL 3x2 cms**
 - 2-3x10R(1,3)**
No. de circuito regulado (R) o normal(N)
3 cables monopolares entorchados cal 10AWG, THHN/THWN numero de entorchados
 - a tablero**
 - tierra aislada (verde)**
 - tierra general desnuda**
 - neutro (blanco)**
 - fases - (amarillo, azul, rojo) R S T**
 - 2-TR1**
 - TABLERO**
 - CIRCUITO**
 - GFCI PROTECCION FALLA TIERRA**
 - imp IMPRESORA**
 - Ap ACCES POINT**
 - TV TELEVISION**
 - E EXISTENTE**